

TH73 Plus



Inhoudsopgave

TH73 Plus.....	3
Technische specificaties.....	4
Display.....	5
Programma instellen	6
Geavanceerde instellingen.....	7
Installatie	8
Aansluitschema	9

TH73 Plus

De TH73 Plus is een inbouwthermostaat dat geschikt is voor het aansturen van elektrische (vloer) verwarming.

Door het grote temperatuur instelbereik en de vele andere functies is deze thermostaat toe te passen voor veel soorten elektrische (vloer) verwarmingen. Deze thermostaat beschikt over een interne en externe sensor.

- ❖ Programmeerbaar
- ❖ Eenvoudige bediening middels de vier drukknoppen
- ❖ Interne en externe sensor

Technische specificaties

Voedingsspanning:	230Vac
Uitgaande spanning:	230Vac
Maximale spanning/belasting:	250Vac / 3500W
Standalone:	Ja
Bediening:	Drukknop
Draadloos:	Nee
Montage:	Inbouw
Wifi:	Nee
App:	N.V.T.
Frequentie:	N.V.T.
Programmeerbaar:	Ja
Temperatuur instelbereik:	5°C tot 90 °C
Hysterese:	Ja, instelbaar van 0 ,5 °C tot 10°C
Nauwkeurigheid:	0,1 °C
Kalibratie mogelijkheid:	Ja, instelbaar van -8 °C tot +8°C
Interne sensor:	Ja
Externe sensor:	Ja
Over heat protectie vloer temperatuur:	Ja, instelbaar van 5°C tot 60°C
Openraamdetectie functie:	Nee
Vorstbeveiliging:	Ja
Geschikt voor elektrische verwarming:	Ja
Geschikt voor elektrische vloerverwarming:	Ja
Geschikt voor conventionele verwarming:	Nee
Afmeting:	89 mm x 86 mm x 11 mm + 32 mm (43) mm
IP waarde:	21
Kleur:	Wit

Display

Vorstbeveiligingsmodus

Programma modus

Handmatige modus

Periode (1 tot 6)

Display: tijd en temperatuur

Gemeten temperatuur

Dag nummer

Verwarming aan

Toets vergrendeling

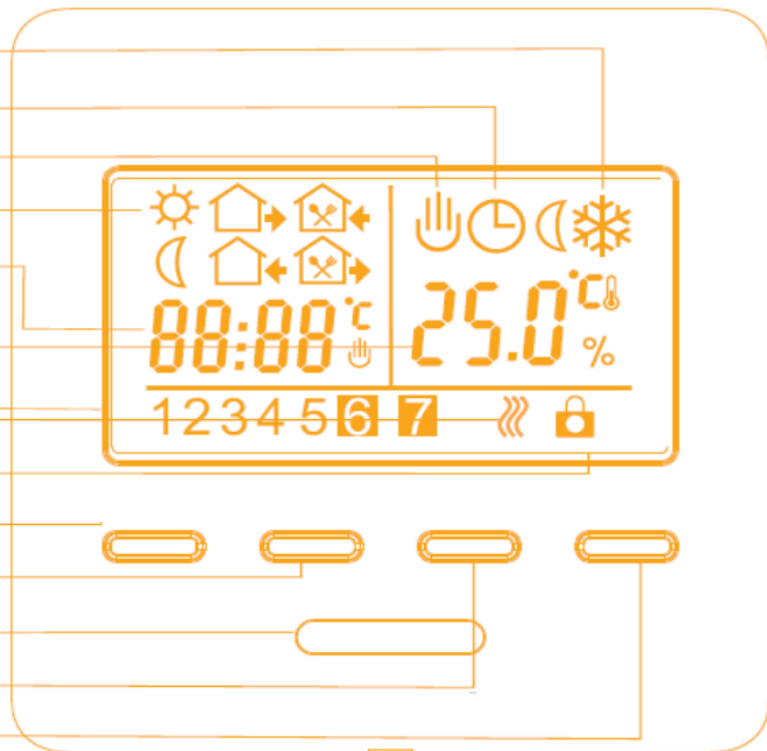
Menu toets

Omhoog toets





Ruimtesensor

Omlaag toets



Aan / Uit toets



Programma instellen




1. Zorg dat de thermostaat en de sensor aangesloten zijn. In het aansluitschema kunt u terug vinden hoe u de thermostaat en sensor dient aan te sluiten. Als de thermostaat correct is aangesloten zal het display oplichten.
2. Druk 5 seconden op de , knop. In het beeld verschijnen de getallen 1 tot 5. In dit programma kunt u 6 verschillende schakelmoment instellen voor de eerste 5 dagen van de week.
3. U kunt de tijd van het eerste schakelmoment instellen door middel van het pijltje omlaag of omhoog. Bevestig hierna de tijd van het eerste schakelmoment met een druk op de , knop.
4. Selecteer nu met behulp van het pijltje omhoog of omlaag de gewenste temperatuur van schakelmoment 1. Bevestig hierna de temperatuur van het eerste schakelmoment met een druk op de , knop.
5. Herhaal vervolgens de stappen 3 en 4 voor de rest van de schakelmoment van dag 1 tot 5. Wanneer u alle schakelmomenten voor dag 1 tot 5 juist heeft geselecteerd zullen de getallen 6 en 7 in het beeld verschijnen. Voor deze (Weekend) dagen kunt u 2 schakelmomenten instellen.
6. U kunt de tijd van het eerste schakelmoment instellen door middel van het pijltje omlaag of omhoog. Bevestig hierna de tijd van het eerste schakelmoment met de , knop.
7. Selecteer nu met behulp van het pijltje omhoog of omlaag de gewenste temperatuur van schakelmoment 1. Bevestig hierna de temperatuur van het eerste schakelmoment met de , knop.
8. Herhaal vervolgens stap 6 en 7 voor het 2 schakelmoment van dag 6 en 7 (Weekend). Na deze stappen heeft u het programma succesvol ingesteld.

Standaard fabrieksinstelling op de thermostaat

Toets	Dag	Symbol	Tijd (aan/uit)	▲ ▼	Temperatuur	▲ ▼
 	Dag 1 - 5	1	06:00 aan	Instellen aan/uit tijd	20°C	Stel gewenste temp. in
		2	08:00 uit		15°C	
		3	11:30 aan		15°C	
		4	12:30 uit		15°C	
		5	17:00 aan		22°C	
	6	22:00 uit	15°C			
	Dag 6 - 7	1	08:00 aan		22°C	
		2	23:00 uit		15°C	

Geavanceerde instellingen

In de geavanceerde instellingen kunt u verschillende instellingen veranderen naar wens. Om in de geavanceerde instellingen te komen dient u de volgende stappen te volgen:

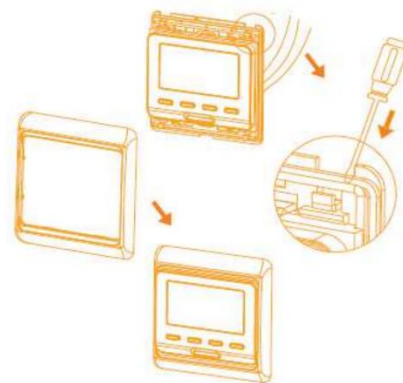
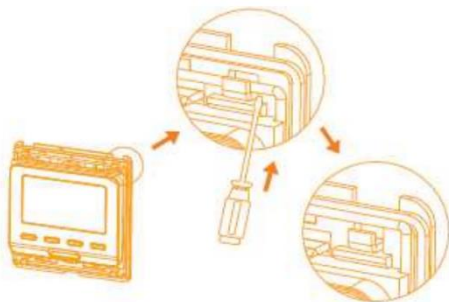
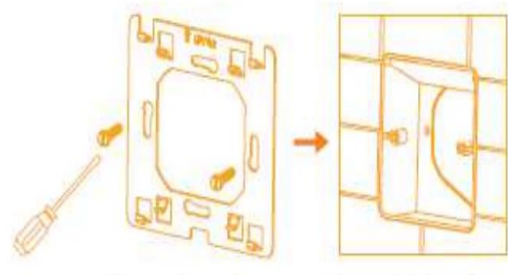
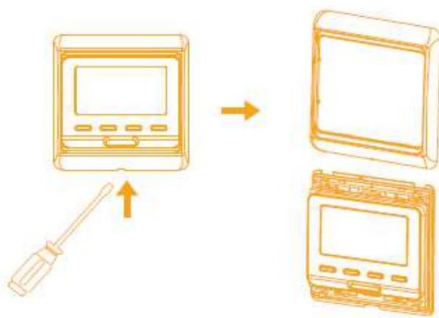
1. Schakel de thermostaat uit door op de  te klikken.
2. Druk vervolgens tegelijkertijd op de  en  knop.
3. In de display word nu het volgende weergegeven: IAdJ

Menu	Instelling	Keuze
1 ADJ	kalibreren / ijken van de temperatuur	-0,1°C~0,1°C
2 SEN	Sensor stand	IN is Ruimtesensor, OUT is vloersensor en ALL zijn beide sensoren.
3 LIT	Limiterende temperatuur	5 °C ~60°C
4 DIF	Schakel differentie instelling	Instelbaar van 0,5~10°C. Dit bepaalt de gevoeligheid.
5 LRP	Vorstbeveiliging	ON: Vorstbeveiliging +5°C is ingeschakeld. OFF: vorstbeveiliging is uitgeschakeld
6 PrG	Vakantie stand	2: 5 / 2 dagen instelling. 1: 6 / 1 dag instelling. 0: 7 daags instelling . OFF: functie + programmeren uitgeschakeld
7 RLE	Potentieel vrij contact benoemen	Potentieel vrij contact kan als no of nc worden benoemd. 00=NO en 01=NC
8 DLY	Vertragingstijd benoemen voor potentiaal vrij contact	Hiermee kan het potentiaal vrij contact worden vertraagd, ideaal om thermische kleppen aan te sturen. Instelbaar van 0 tot 5 minuten
9 HIT	Maximaal temperatuur	Maximaal limiterende temperatuur waarde. Instelbaar van 35 tot 0-90°C
A FAC	Reset	Druk op pijltje omhoog voor 5 seconden. Een streep --- wordt weergegeven. Druk op OFF om de thermostaat weer uit te schakelen

Installatie

De TH73 plus thermostaat dient gemonteerd met behulp van een inbouwdoos. De TH73 Plus kan gemonteerd worden door de volgende stappen te volgen:

1. Verwijder voorzichtig het frame met behulp van een schroevendraaier
2. Monteer de metalen montage plaat op de inbouwdoos
3. Druk voorzichtig de metalen rand omhoog, hiermee neemt u de metalen montageplaat los van de thermostaat.
4. Sluit de thermostaat aan volgens schema, en plaats de thermostaat op de metalen montageplaat. Druk voorzichtig de metalen ring naar beneden zodat deze goed geborgd is.



Aansluitschema

